



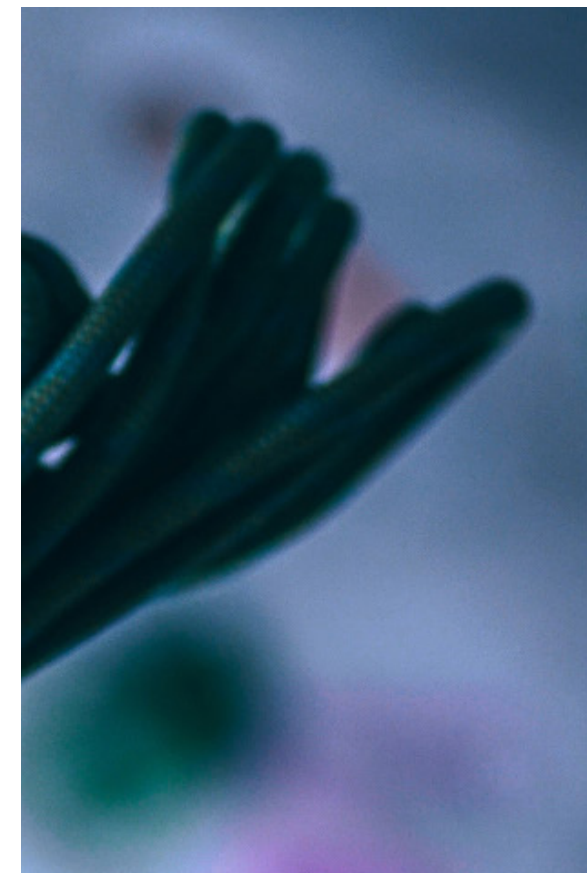
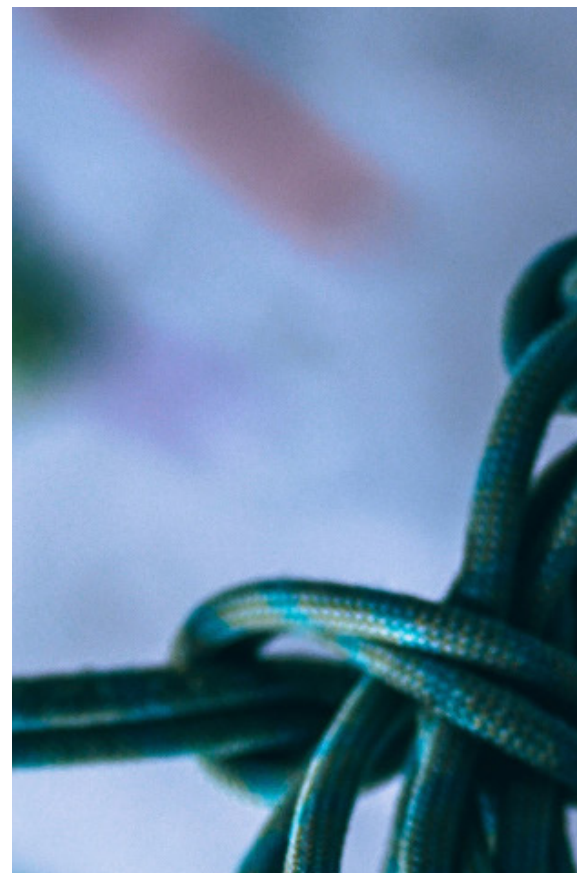
01.

# UNA SFIDA

---

Una nuova società nata dalla fusione di due importanti realtà:  
**Inn Med** srl e **IXI studio** srl.

Due organizzazioni con una pluriennale e consolidata  
esperienza nel campo della **consulenza aziendale** che hanno  
deciso dipuntare più in alto, portando avanti un **processo di  
cambiamento sfidante** per approcciarsi al mercato in modo  
innovativo e competitivo.



# 02.

## I NOSTRI VALORI

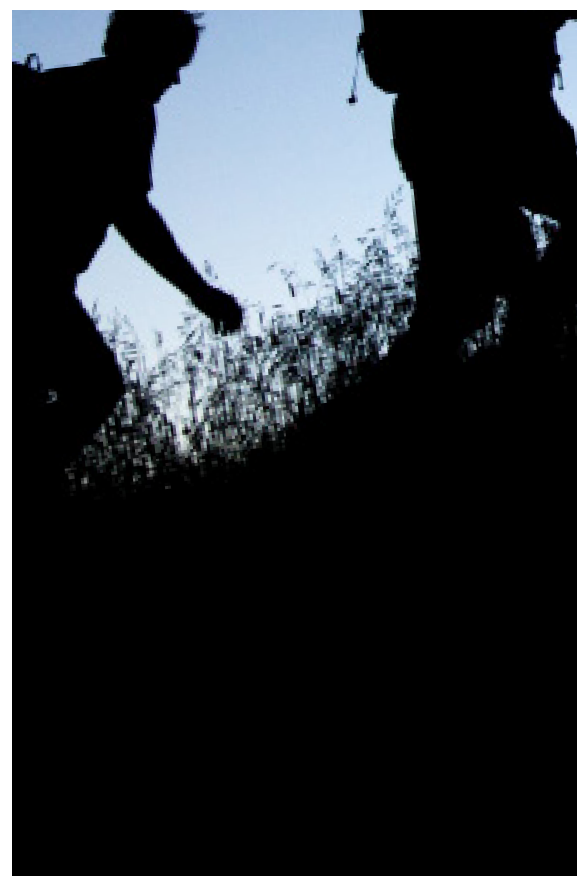
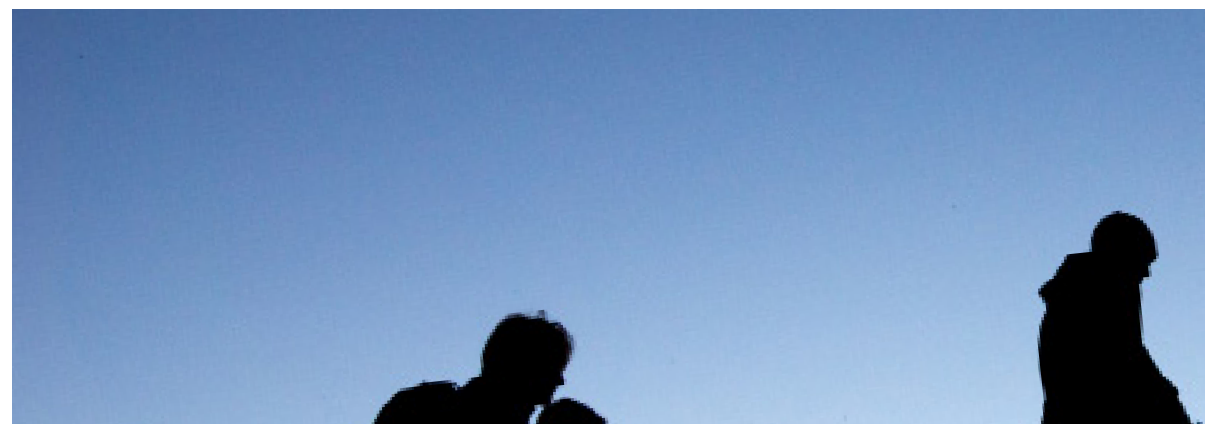
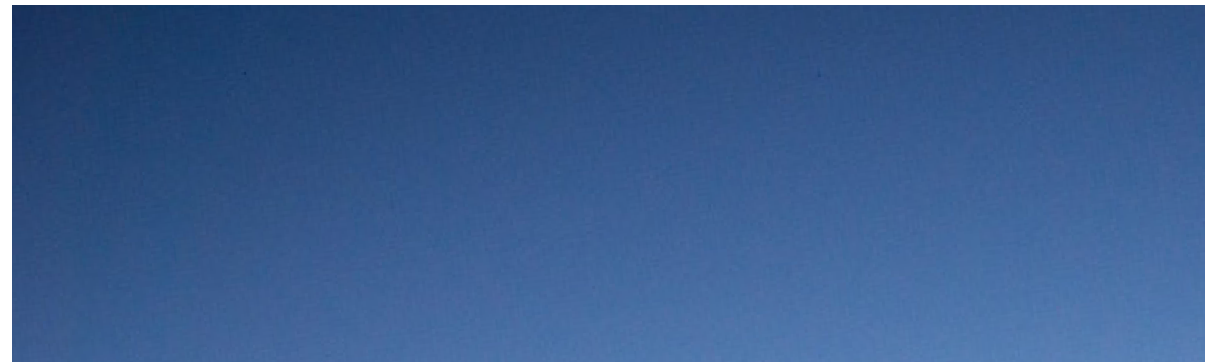
---

Crediamo nel **potenziale della squadra**,

Crediamo che **sentirsi parte di un team** sia il **valore aggiunto** in un contesto aziendale e organizzativo,

Crediamo che ciascuna **persona** esprima il **massimo potenziale** all'interno di un gruppo di lavoro ben formato, strutturato e affiatato.

I nostri principi si riflettono nel modo in cui operiamo e nell'attività di **consulenza aziendale** che offriamo.



# SERVIZI

## Sicurezza

- RSPP esterno
- ASPP esterno
- Valutazione dei rischi
- Chimico
- Rumore
- Vibrazioni
- MMC
- Movimenti ripetitivi
- Valutazione Atex
- Stress
- Gestanti
- DUVRI
- Piano emergenza
- CEM
- ROA
- Biologico
- Cancerogeno
- Incendio (CPI)
- Radon
- CSP / CSE
- POS
- PSC

## Ambiente/energia

- Diagnosi energetiche
- Gestione rifiuti
- Autorizzazione Unica Ambientale
- Autorizzazione scarichi
- Autorizzazione emissioni atmosfera
- Analisi chimiche acque
- Analisi chimiche fumi

## Prodotto

- Prodotti costruzioni
- Direttiva ATEX
- Compatibilità elettromagnetica
- MOCA
- REACH
- PED
- ASME
- Marcatura CE macchine
- Bassa tensione
- ROHS
- All. V D.Lgs. 81/08
- Analisi rischi impianti HAZOP
- Medica

## Consulenza e perizie

- Consulenza tecnica industria 4.0
- Sviluppo sistemi di interconnessione
- Perizie

## Modelli organizzativi

- D.Lgs. 231/01
- Privacy

## Formazione

- Accordo stato regioni
- Primo soccorso
- Antincendio
- PES / PAV
- Carrellisti
- Piattaforme
- Gru
- Preposti
- RSPP / ASPP
- RLS
- Spazi confinati
- PIMUS
- Lavori in quota e DPI 3a cat.
- Rumore e vibrazioni
- Formazione trasversale/esperienziale
- Formazione Custom

## Security

## Sistemi di gestione

- Qualità ISO 9001
- Qualità automotive IATF
- Qualità medica ISO 13485
- Sicurezza ISO 45001
- Ambiente ISO 14001
- Ambiente EMAS
- Ambientale F-GAS
- Energia ISO 50001
- Energia Esco ISO 11352
- Anticorruzione ISO 37000
- Processo saldatura ISO 3834
- Agro-alimentare ISO 22000
- Sicurezza stradale ISO 39001
- Agro-alimentare BRC
- Agro-alimentare IFS
- Supply chain ISO 28000
- Responsabilità sociale SA 8000
- Custodia forestale FSC
- Custodia forestale PEFC
- Sicurezza informazioni ISO 27001
- SGSL
- OT24

## Organizzazione aziendale, business intelligence e analisi

- Analisi, controllo di gestione, B.I.
- Organizzazione aziendale
- Competenze trasversali

## Agroalimentare

- HACCP
- Food defence (PCQI)

**SVILUPPIAMO  
IL POTENZIALE  
DI ORGANIZZAZIONI  
E PERSONE  
PER RAGGIUNGERE  
L'ECCELLENZA**